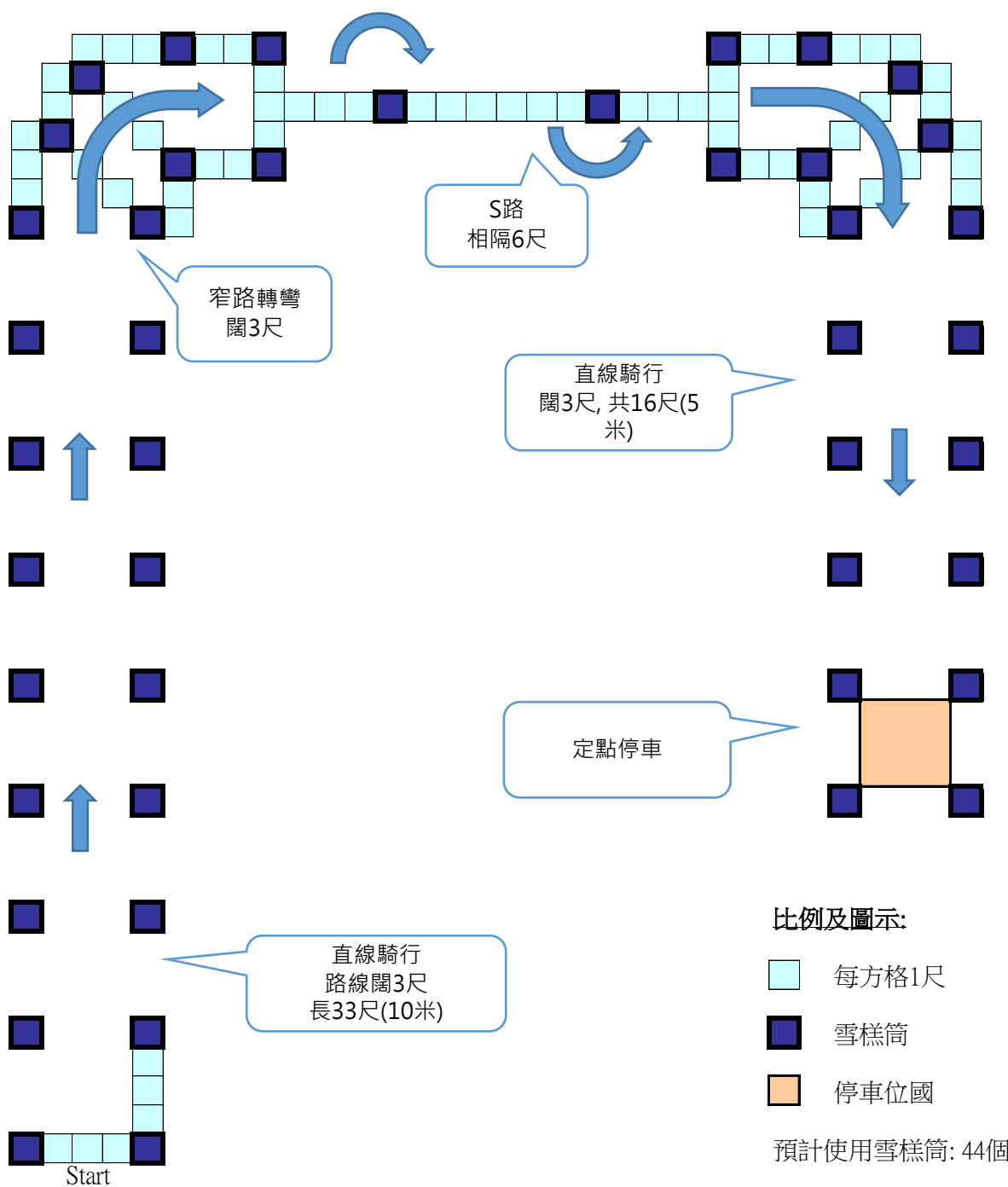
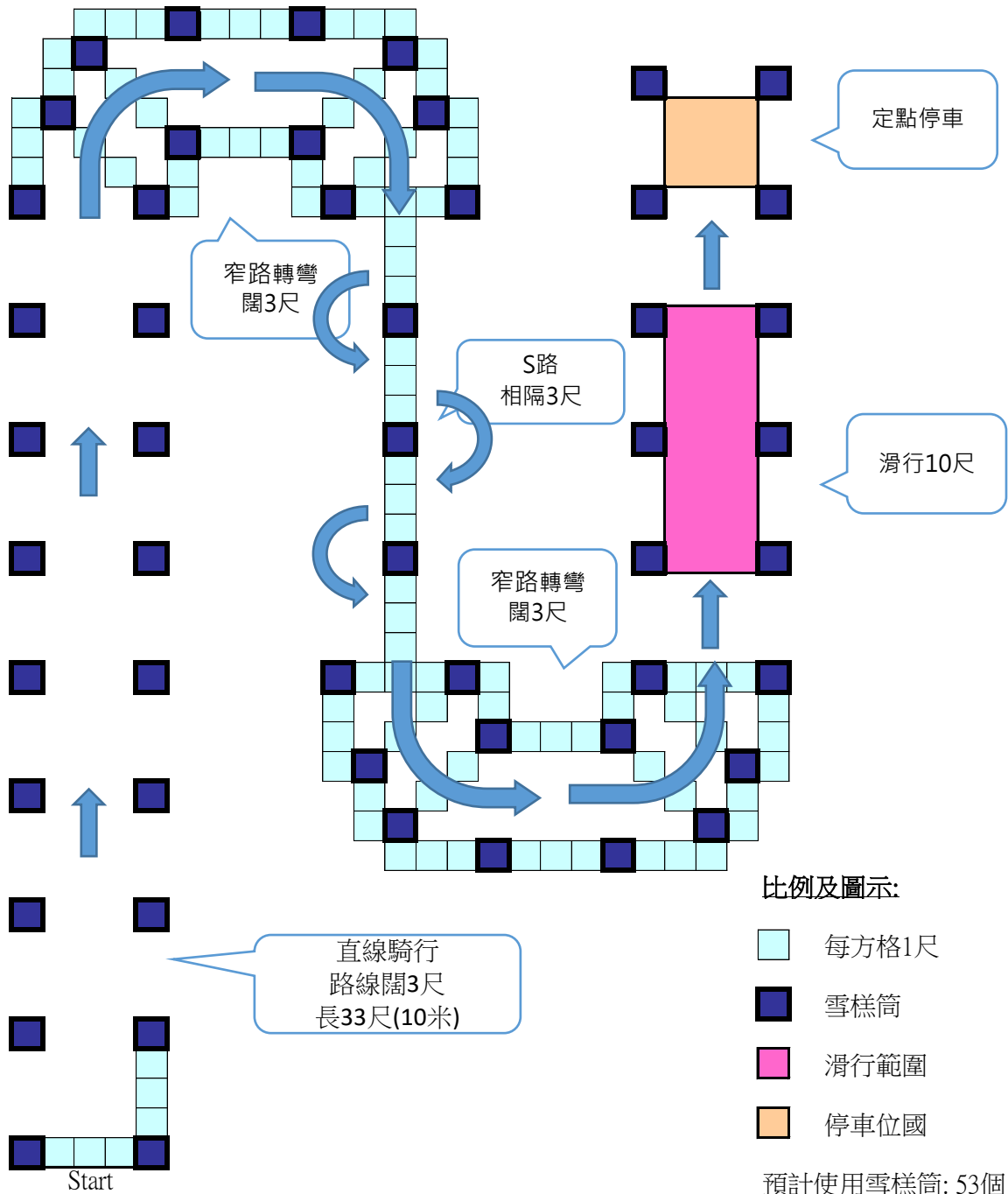


銅章



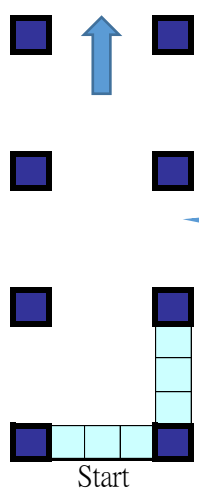
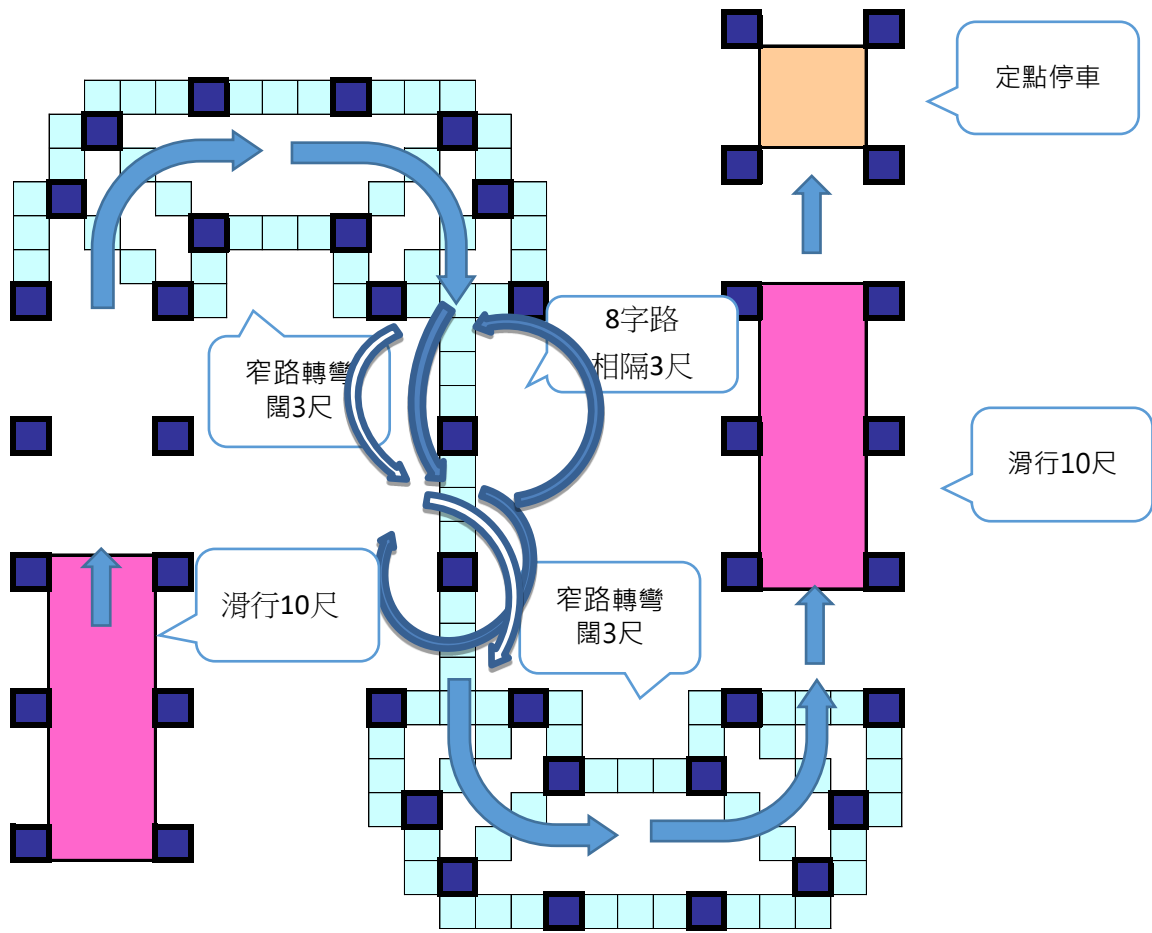
技巧	技術要求	合格標準：不多於兩次失誤動作
騎行:	路線長度約30米	失誤動作包括： 觸碰雪糕筒 錯誤/偏離路線 沒有於指定區域停車
起動:	平地起動騎行10米	
技巧:	90度騎行轉向2次 S路線騎行2次	
制停:	騎行後停留在1平方米位置內	

銀章



技巧	技術要求	合格標準：不多於兩次失誤動作
騎行:	路線長度約35米	失誤動作包括： 觸碰雪糕筒 於滑行區域落腳 錯誤/偏離路線 沒有於指定區域停車
起動:	平地起動騎行10米	
技巧:	180度滑行右轉 S路線騎行3次 180度滑行左轉	
制停:	滑行後停留在1平方米位置內	

金章



直線騎行
路線闊3尺
長33尺(10米)

比例及圖示:

- 每方格1尺
- 障礙物
- 雪糕筒
- 滑行範圍
- 停車位區

預計使用雪糕筒: 52個

技巧	技術要求	合格標準：不多於兩次失誤動作
騎行:	路線長度約35米	失誤動作包括： 觸碰雪糕筒 於滑行區域落腳 錯誤/偏離路線 沒有於指定區域停車
起動:	平地起動直線騎行滑行3米	
技巧:	S路線騎行3次再滑行180度左轉 S路線騎行3次再滑行180度右轉	
制停:	滑行後停留在1平方米位置內	